



地番 1635-9、1635-12

地積測量図

土地の所在 野洲市上屋字上柴原

求積表

地番 ㊦ 1635-9				
NO	X _n	Y _n	Y _{n+1} -Y _{n-1}	X _n × (Y _{n+1} -Y _{n-1})
PY60	-102078.324	4264.672	-12.735	1299967.456140
PY75	-102090.487	4252.544	-11.563	1180472.301181
PY73	-102091.054	4253.109	12.735	-1300129.572690
PY51	-102078.934	4265.279	11.563	-1180338.713842
合計				-28.529211
合計面積				14.2646055
地積				14.26 m ²

地番 ㊧ 1635-12				
NO	X _n	Y _n	Y _{n+1} -Y _{n-1}	X _n × (Y _{n+1} -Y _{n-1})
PY75	-102090.487	4252.544	-9.192	938415.756504
PY61	-102099.139	4243.917	-8.092	826186.232788
PY63	-102099.676	4244.452	9.192	-938500.221792
PY73	-102091.054	4253.109	8.092	-826120.808968
合計				-19.041468
合計面積				9.5207340
地積				9.52 m ²

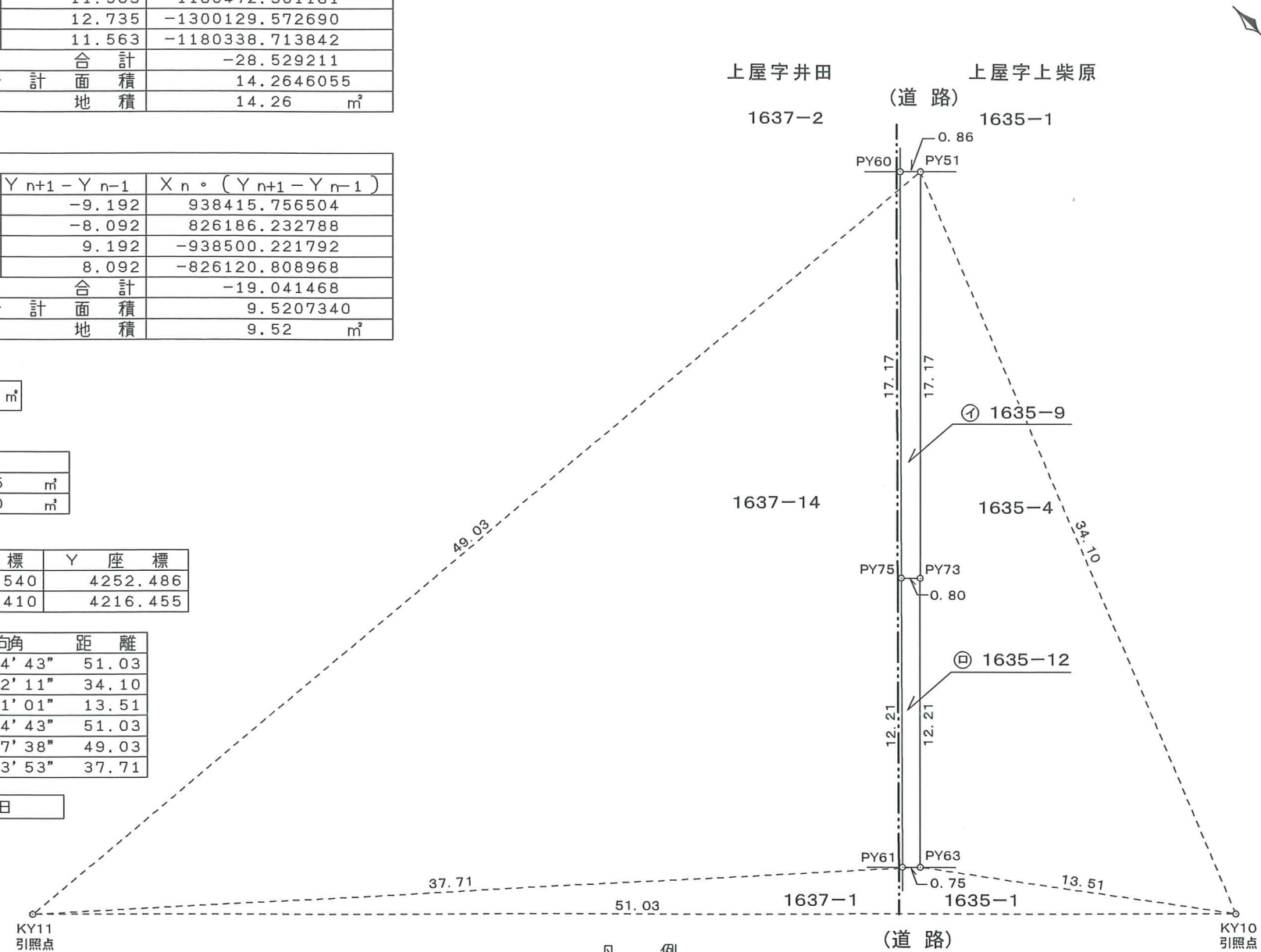
総合計面積 23.7853395 m²

地番	面積
㊦ 1635-9	14.2646055 m ²
㊧ 1635-12	9.5207340 m ²

引照点	名称	X座標	Y座標
KY10	汚水マンホール中芯	-102110.540	4252.486
KY11	汚水マンホール中芯	-102074.410	4216.455

器械点	視準点	測角	方向角	距離
KY10	KY11	0° 00' 00"	315° 04' 43"	51.03
	PY51	66° 57' 28"	22° 02' 11"	34.10
	PY63	8° 26' 18"	323° 31' 01"	13.51
KY11	KY10	0° 00' 00"	135° 04' 43"	51.03
	PY51	320° 12' 55"	95° 17' 38"	49.03
	PY63	356° 59' 10"	132° 03' 53"	37.71

測量年月日 平成28年 1月19日



凡例

記号	境界標の種類
㊦	石杭
㊧	金属プレート
㊨	金属紙
㊩	コンクリート杭
㊪	プラスチック杭
㊫	刻ミ()

作成者 滋賀県野洲市三上1937番地6
土地家屋調査士 斉内 英雄
(平成28年 1月20日作成)

申請人 株式会社イズ・ステージ
代表取締役 一乗 恒

縮尺 1/250



地番 1637-14、1637-17

地積測量図

土地の所在 野州市上屋字井田

求積表

地番	① 1637-14				
NO	X _n	Y _n	Y _{n+1} -Y _{n-1}	X _n ・(Y _{n+1} -Y _{n-1})	
PY65	-102068.805	4255.192	-30.335	3096257.199675	
PY64	-102089.574	4234.337	-20.286	2070989.098164	
PY71	-102090.143	4234.906	9.252	-944538.003036	
PY74	-102081.495	4243.589	17.638	-1800513.408810	
PY75	-102090.487	4252.544	21.083	-2152373.737421	
PY60	-102078.324	4264.672	2.648	-270303.401952	
合計				-482.253380	
合計面積				241.1266900	
地積				241.12	m ²

地番	② 1637-17				
NO	X _n	Y _n	Y _{n+1} -Y _{n-1}	X _n ・(Y _{n+1} -Y _{n-1})	
PY74	-102081.495	4243.589	-17.638	1800513.408810	
PY71	-102090.143	4234.906	-4.811	491155.677973	
PYG7	-102094.015	4238.778	6.847	-699037.720705	
PYG8	-102096.966	4241.753	5.139	-524676.308274	
PY61	-102099.139	4243.917	10.791	-1101751.808949	
PY75	-102090.487	4252.544	-0.328	33485.679736	
合計				-311.071409	
合計面積				155.5357045	
地積				155.53	m ²

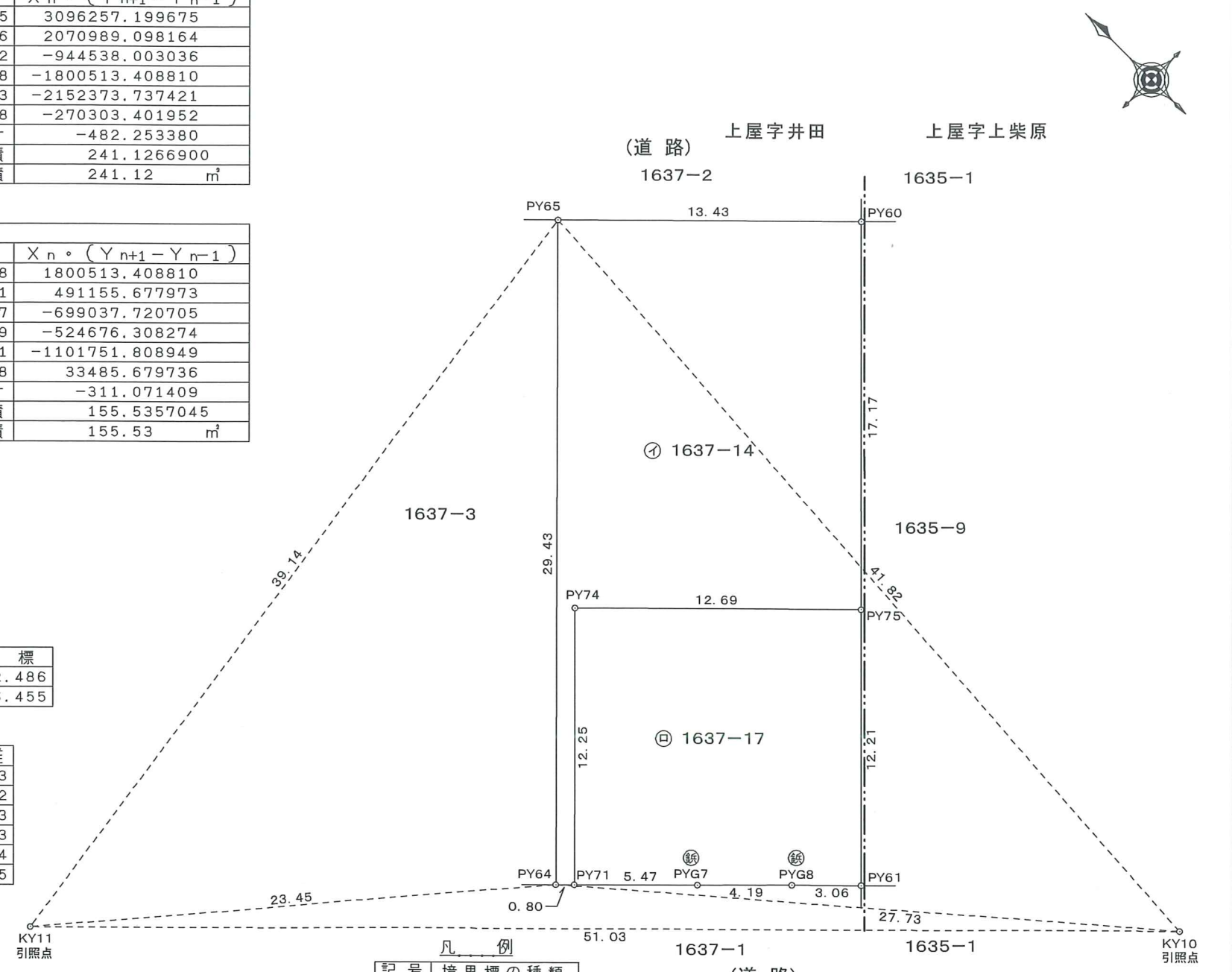
総合計面積 396.6623945 m²

地番	面積
① 1637-14	241.1266900 m ²
② 1637-17	155.5357045 m ²

引照点	名称	X座標	Y座標
KY10	汚水マンホール中芯	-102110.540	4252.486
KY11	汚水マンホール中芯	-102074.410	4216.455

器械点	視準点	測角	方向角	距離
KY10	KY11	0° 00' 00"	315° 04' 43"	51.03
	PY65	48° 37' 52"	3° 42' 35"	41.82
	PY64	4° 02' 26"	319° 07' 09"	27.73
KY11	KY10	0° 00' 00"	135° 04' 43"	51.03
	PY65	306° 41' 17"	81° 46' 00"	39.14
	PY64	355° 13' 10"	130° 17' 53"	23.45

測量年月日 平成28年 1月19日



記号	境界標の種類
⊕	石杭
⊙	金属プレート
⊗	金属紙
⊖	コンクリート杭
⊕	プラスチック杭
⊛	刻ミ()

作成者 滋賀県野州市三上1937番地6
 土地家屋調査士 斉内 英雄
 (平成28年 1月20日作成)

申請人 株式会社イズ・ステージ
 代表取締役 一乗 恒

縮尺 1/250